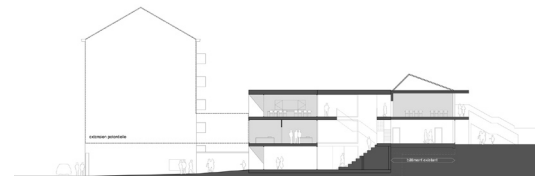




maître de l'ouvrage: institut saint-louis
 situation: namur
 concours: 2012
 études: -
 réalisation: -
 superficie: 1.400m²
 budget: 1.940.000€htva
 programme: école primaire

collaborateurs: ester badillo, arnd amand
 stabilité: gamaco
 techniques spéciales: gtd
 acoustique: cedia
 peb: energy consulting
 paysagiste: -
 3d: -



L'intégration dans un cadre aussi pluriel que le site du projet, chargé de ses contingences légales, ses limites, ses vues, sa position par rapport à la rue n'est pas chose aisée.

Le projet tente de répondre au mieux aux différents besoins exprimés tout en respectant le cadre mais outre-passe la simple mise en application formelle de surfaces demandées pour créer des spatialités à même de répondre aux besoins du projet pédagogique.

Adossées au bâtiment primaire existant, la création des nouvelles classes et fonctions liées permet l'unification programmatique et spatiale au sein d'un corps creux dont l'expression formelle sobre ne laisse que peu transparaître les richesses spatiales d'une école construite autour de la lumière.

Le dessin de est ainsi de créer une entité fédérée autour des vides intérieurs et du patio central. Celui-ci éclaire le coeur du bâtiment, structure les relations entre les différents niveaux et le théâtre intérieur, liaison entre le niveau rue et le niveau cour.

La volumétrie compacte respecte les gabarits des anciens bâtiments désaffectés et se joue de la complexité de la mise en oeuvre du programme sur une surface réduite en ne laissant apparaître que simplicité évidence.